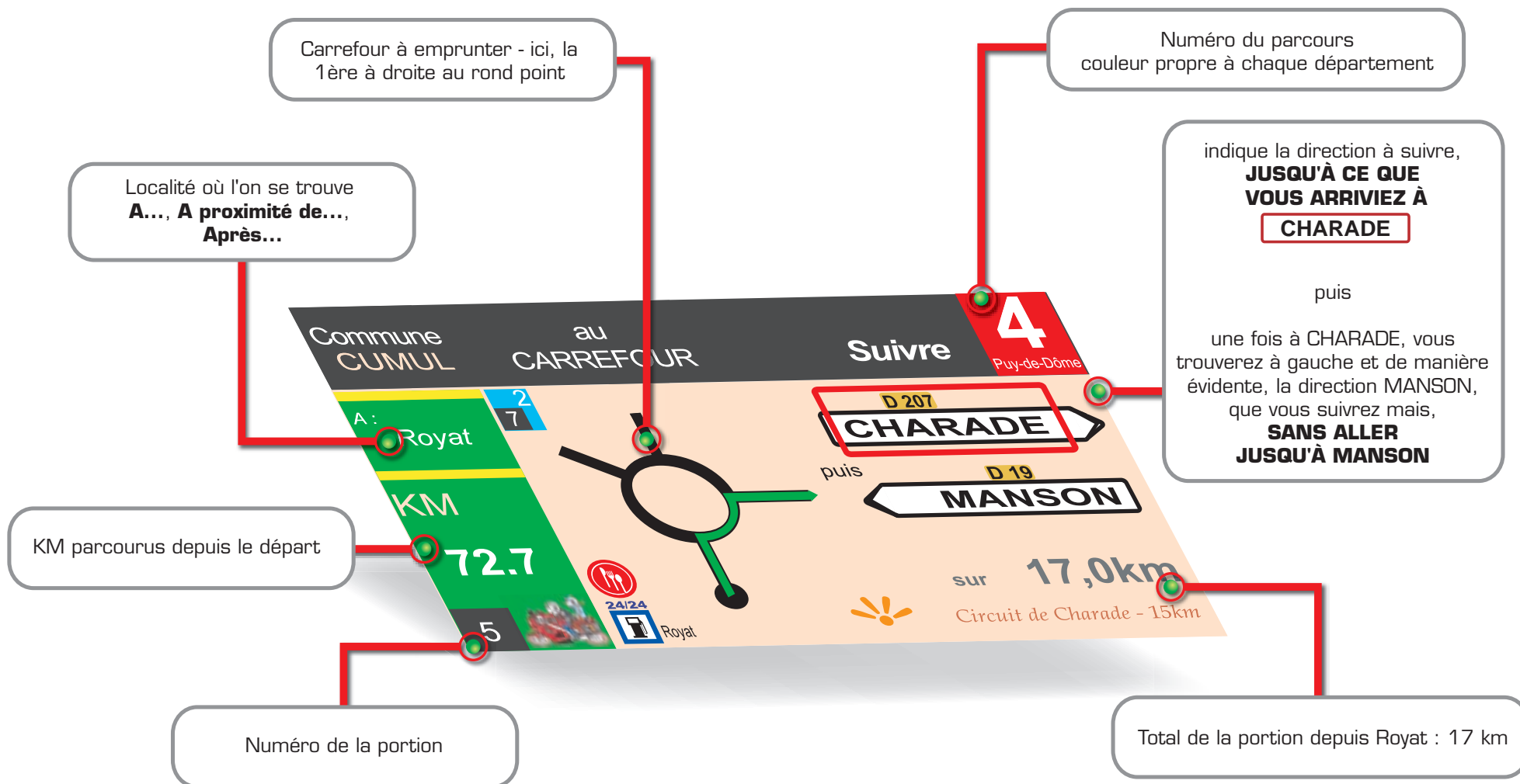
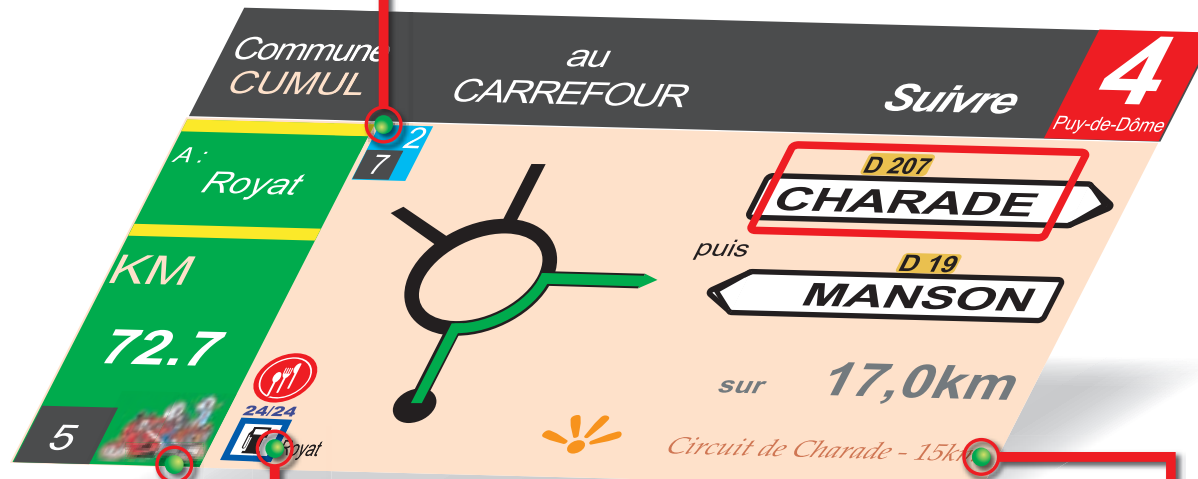


Orientation



indique qu'un autre parcours passe par Royat, ici le parcours 2 à la portion n°7



illustre le type de conduite préconisé sur la portion. Ici, la route se prête à la balade

indique qu'un restaurant proche est proposé sur la page "guide". Localisation de la station essence 24h/24 la + proche

Curiosité touristique rencontrée à 15 km, détaillée sur la page "guide"

GENERALITES



Route **joueuse**



Route **balade**

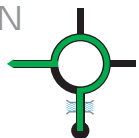


Route **chahutée**

1 n° de la portion – sur la partie « Guide », les Haltes Gourmandes renvoient aux n° de portions concernées.

Le sens des panneaux vous informe de la direction à suivre. Chaque détail est strictement conforme à celui que vous trouverez sur le carrefour. Par exemple, le n° de route permet de s'assurer que vous êtes au bon endroit !

ORIENTATION



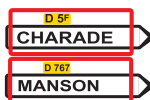
Le point noir indique l'endroit d'où vous venez. Le tracé vert indique la route à suivre. Un détail apparaît parfois (ici, la traversée d'un pont sur une rivière).



Direction à suivre. Indissociable du nombre de km indiqué sur la portion.



Direction à suivre, JUSQU'À CE QUE VOUS ARRIVIEZ À **CHARADE**
Important : En chemin, si vous rencontrez un Stop, un rond point, une patte d'oie, un carrefour évident... suivez toujours cette direction, jusqu'à l'avoir atteinte.



Direction à suivre, JUSQU'À CE QUE VOUS ARRIVIEZ À **CHARADE**
puis, UNE FOIS SEULEMENT à Charade, vous trouverez, à droite et d'une manière évidente, la direction de Manson, que vous suivrez JUSQU'À : **MANSON**



Direction à suivre, JUSQU'À CE QUE VOUS ARRIVIEZ À **CHARADE**
puis, UNE FOIS SEULEMENT à Charade, vous trouverez, à droite et d'une manière évidente, la direction de Manson, que vous suivrez MAIS SANS ALLER JUSQU'À MANSON !!

sur 2,2km

KM – Le kilométrage qui figure sous chaque panneau de direction indique la DISTANCE TOTALE de la portion. Il est vivement conseillé de remettre le compteur kilométrique à 0 à chaque nouvelle portion !

INFOS PRATIQUES



Curiosité touristique sur le parcours ou à proximité, détaillée dans la partie « Guide ».



Haltes Gourmandes, détaillées dans la partie « Guide ». Plusieurs tables ont accepté de jouer le jeu et offrent, pour tout menu commandé, le café, l'apéritif... sur présentation de L'Auvergne à Moto.



Station Essence 24h/24

CREEZ VOS PARCOURS

A: Royat

2
7

Indique qu'un autre parcours croise également cette portion. Ici, le parcours n°2 (bleu – Allier) sur sa portion n°7, passe également à Royat. Ainsi, créez facilement vos propres parcours en anticipant les lieux propices où passer la nuit !

Important : Par défaut, la localité qui figure entre les 2 traits jaunes est le point commun où les parcours se croisent. Lorsque ce n'est pas le cas, la localité commune aux 2 parcours est indiquée sous le pictogramme.

*Bien comprendre l'esprit du guide est essentiel
pour faciliter votre repérage et profiter pleinement des parcours moto.*

A CHAQUE NOUVELLE CASE/PORTION :

- **La remise à 0** du compteur kilométrique est fortement conseillée,
- **Arrêtez-vous quelques secondes** afin de vérifier qu'il s'agit du carrefour représenté sur le road-book,
- **4 éléments facilitent votre repérage** : kilométrage parcouru, endroit où vous vous trouvez, forme du carrefour, direction à suivre (importants lors de travaux où signalétique et kilométrage ont été modifiés).

FACILE ET INTUITIF :

- **Il n'y a pas de piège, roulez sans être focalisé sur les intersections !** Tant que vous n'avez pas atteint le kilométrage indiqué sur la portion, seuls les carrefours évidents doivent attirer votre attention (stops, ronds-points, pattes d'oies... où vous retrouverez systématiquement la direction à suivre).
- Si rien n'est indiqué sur un carrefour, alors C'EST TOUT DROIT, et la plupart du temps, POURSUIVEZ SUR LA ROUTE PRINCIPALE !
- **Le kilométrage est variable selon les motos**, il diffère peu sur les portions courtes, mais peut varier plus sensiblement sur les portions longues.
- **Le road-book ne remplace pas la carte routière**, il sera toujours plus judicieux d'en avoir une avec soi, surtout lors de vos premiers parcours.

RAPPELEZ VOUS QUE :

La route, aussi belle soit-elle, n'est ni un jeu ni un circuit de vitesse ! Respectez la traversée des villages, leurs habitants, soyez « calmos » dans une région où la moto attire souvent la sympathie des regards, et même davantage !!